

# M 100i Mehrstrahlzähler ARTIST

e<sup>sens</sup> Kommunikationsschnittstelle

- Mehrstrahl-Nassläufer für Kaltwasser
- Nenngröße  $Q_3$  2,5 ... 25 m<sup>3</sup>/h
- Rückwirkungsfreie Schnittstelle für Kommunikationsmodule
- EG-Baumusterprüfbescheinigung (MID) bis R160H/R80V
- conText®-Beschriftungssystem

M100i  
artist



EG Baumusterprüfbescheinigung  
DE-08-MI001-PTB019

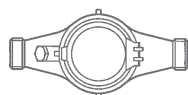
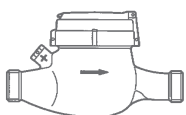
## Leistungsdaten entspr. MID Zulassung für horizontalen Einbau

(Lieferzeichnung R80, andere auf Anfrage)

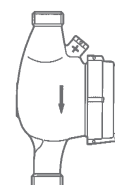
Nennweite	DN	mm					
			20	25	40	50	
		Zoll	<sup>3</sup> / <sub>4</sub>	1	1 ½	2	
Dauerdurchfluss	$Q_3$	m <sup>3</sup> /h	2,5	4	10	16	25
Überlastungsdurchfluss	$Q_4$	m <sup>3</sup> /h	3,125	5	12,5	20	31,25
Übergangsdurchfluss	$Q_2$	l/h	25	40	100	160	250
Kleinster Durchfluss	$Q_1$	l/h	16	25	63	100	156
Messbereich	$Q_3/Q_1$	H					R160
	$Q_3/Q_1$	V					R80
Temperaturklasse	MAT	°C					30
Maximaler Betriebsdruck	MAP	bar					16
Durchlassfähigkeit	bei 1 bar Druckverlust	m <sup>3</sup> /h	4,1	6,8	13,1	21,6	32,8
Druckverlustklasse	$\Delta p$	bar	0,63	0,4	0,63	0,63	0,63
Beruhigungsstrecken							U0, D0
Klimatische Umgebungsbedingungen							geschlossene Räume, 5°C bis 55°C
Mechanische Umgebungsbedingungen							M1
Elektromagnetische Umgebungsbedingungen							E1

## Einbaulagen

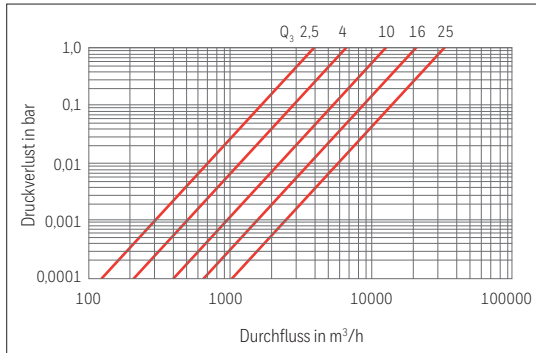
Einbau nahezu beliebig



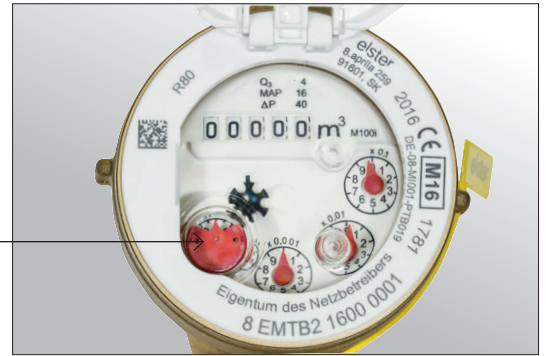
waagrecht auch  
bis 90° gekippt



# M 100i Mehrstrahlzähler ARTIST Technische Daten



rückwirkungsfreie  
 Sens Schnittstelle  
 für Kommunikations-  
 module

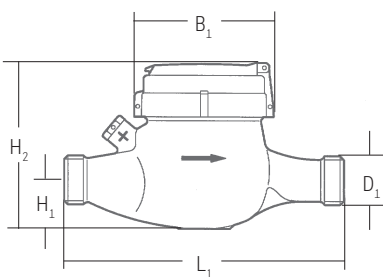


## Abmessungen

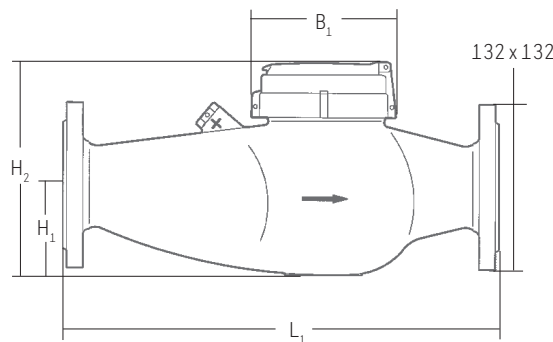
			MNR					MNR-S		
Nenngröße	DN	mm	20	25	40	50		20	25	40
D <sub>1</sub> Zähleranschlussgewinde	ISO 228/1	Zoll	G 1 B	G 1 ¼ B	G 2 B	G 2 ½ B	Flansch	G 1 B	G 1 ¼ B	G 2 B
Gewinde Verschraubung	ISO 7/1	Zoll	R ¾	R 1	R 1 ½	R 2	–	R ¾	R 1	R 1 ½
L <sub>1</sub> Länge (andere auf Anfrage)		mm	190	260	300	270		105	150	200
B <sub>1</sub> Breite (Kopfverschraubung)		mm	100							
Gesamtbreite		mm	100	100	122	125	165	100	100	119
B <sub>2</sub> Abstand Rohrachse bis Zählerachse		mm	–	–	–	–	–	80	94	120
H <sub>1</sub> Höhe bis Rohrachse		mm	31	43	46	68		–	–	–
H <sub>2</sub> Gesamthöhe		mm	115	130	153	160		135	151	195
Gewicht		kg	1,5	2,5	3,7	4,5	8,5	1,8	2,6	5,5

## Maßzeichnungen

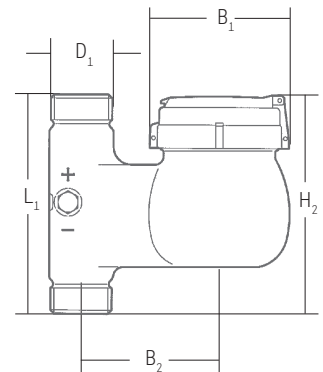
MNR



MNR  
 Flansch



MNR-S



Mehr Informationen  
[www.elstermetering.com](http://www.elstermetering.com)

ELSTER Messtechnik GmbH  
 Otto-Hahn-Ring 2-4  
 D-64653 Lorsch  
 T +49 6251 59301 0  
 F +49 6251 59301 81  
 E [vertrieb.wasser@honeywell.com](mailto:vertrieb.wasser@honeywell.com)



M100\_D 01.10 / 09.16  
 Änderungen und Irrtümer vorbehalten

**Honeywell**